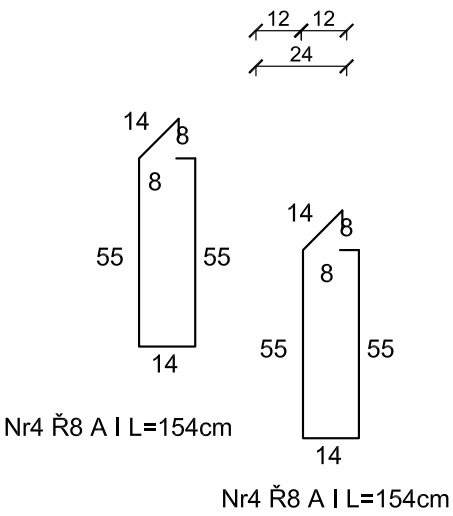
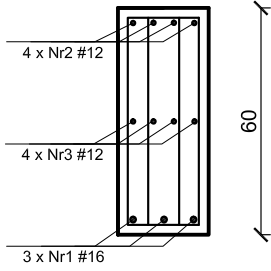


ZESTAWIENIE STALI ZBROJENIOWEJ									
POZ.	NR PRĘTA	ø [mm]	DŁUGOŚĆ [m]	ILOŚĆ			DŁ. ŁĄCZNA [m]		
				PRĘTÓW	x POZ.	RAZEM	A-IIIIN		
							ø8	ø12	ø16
Poz. P-3 – Podciąg – 2 szt.									
P-3	1	16	5,38	3	2	6			32,28
	2	12	5,68	4	2	8		45,44	
	3	12	5,08	4	2	8		40,64	
	4	8	1,54	66	2	132	203,28		

DŁUGOŚĆ RAZEM [m]	203,28	86,08	32,28
MASA JEDNOSTKOWA [kg/m]	0,395	0,888	1,59
MASA [kg]	80,30	76,44	51,33
MASA CAŁKOWITA [kg]	208,07		

- 1) Opis kształtu pręta: PN-EN ISO 3766 metoda B (osiowa)  
2) Opis długości haka: gabarytowy  
3) Długość pręta L: suma wymiarów osiowych

## A-A



- UWAGI:
- Beton konstrukcyjny C20/25,
  - Stal zbrojenia głównego A-IIIIN (RB500W), strzemion A-I (St3S).

## PODCIĄG P-3

SKALA 1:20

JEDNOSTKA PROJEKTOWA PRZEDSIĘBIORSTWO BUDOWLANE TEMPUS SP. Z O.O. LASOCICE, ul. SZKOLNA 16 64-100 LESZNO NIP 697-22-25-959 e-mail: tempus@tempus.pl www.tempus.pl			
INWESTYCJA ROZBUDOWA Z PRZEBUDOWĄ BUDYNKU SZKOŁY PODSTAWOWEJ W LASOCICACH- PROJEKT ZAMIENNY			
Działka nr 319/8 Lasocice, ul. Szkolna 13			
INWESTOR Gmina Świącielechowa ul. Ulańska 4 64-115 Świącielechowa			
NAZWA RYSUNKU PODCIĄG P-3			
Niniejszy projekt jest chroniony prawem autorskim. Przedsiębiorstwo Budowlane TEMPUS Sp. z o.o., zgodnie z Ustawą z dnia 4 lutego 1994 r. o prawie autorskim i prawach pokrewnych, zastrzega sobie prawa autorskie i zakazuje bez jego wiedzy i zgody powielania i wykorzystywania tego projektu do celów niezgodnych z jego przeznaczeniem.			
PROJEKTANT KONSTRUKCJA	inż. TOMASZ KACZMAREK Uprawnienia nr WKPi0279/PWOKi09 w specjalności konstrukcyjnej		SKALA 1:20
SPRAWDZAJACY KONSTRUKCJA	mgr inż. JAKUB RZEŹNICZAK Uprawnienia nr 362/82/Lo w specjalności konstrukcyjnej		NR RYS. K-12
ASYSTENT PROJEKTANTA, OPRACOWAŁ	inż. KAJA SPYCHAŁA inż. MACIEJ MASZTALERZ		STRONA 45
DATA OPRACOWANIA PAŹDZIERNIK 2022		BRANŻA KONSTRUKCJA	